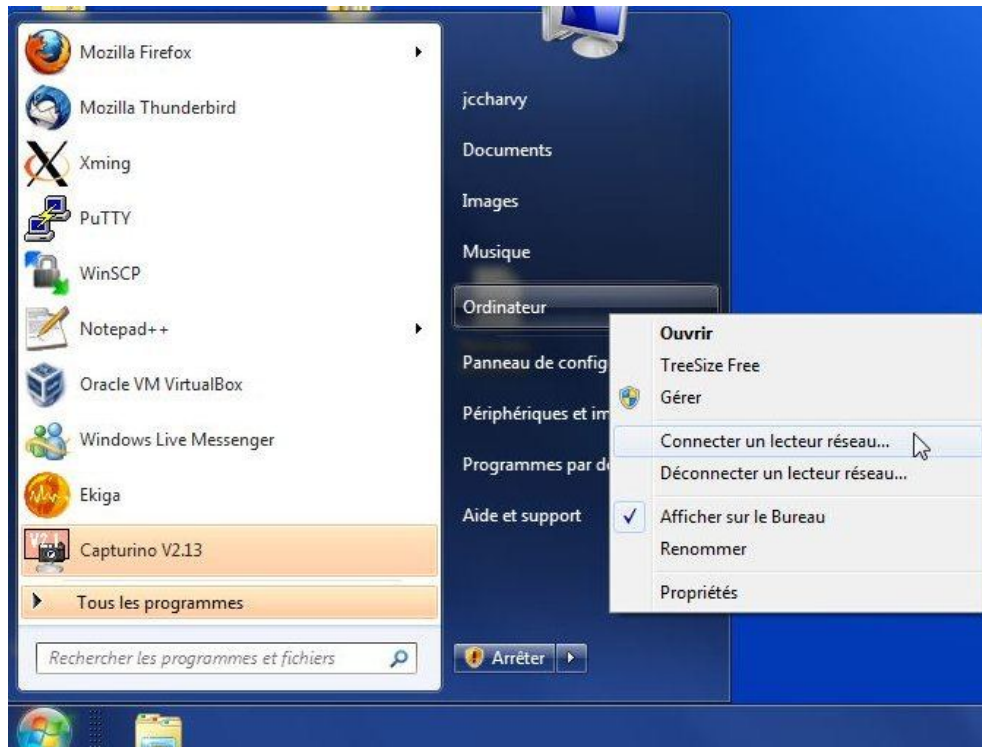


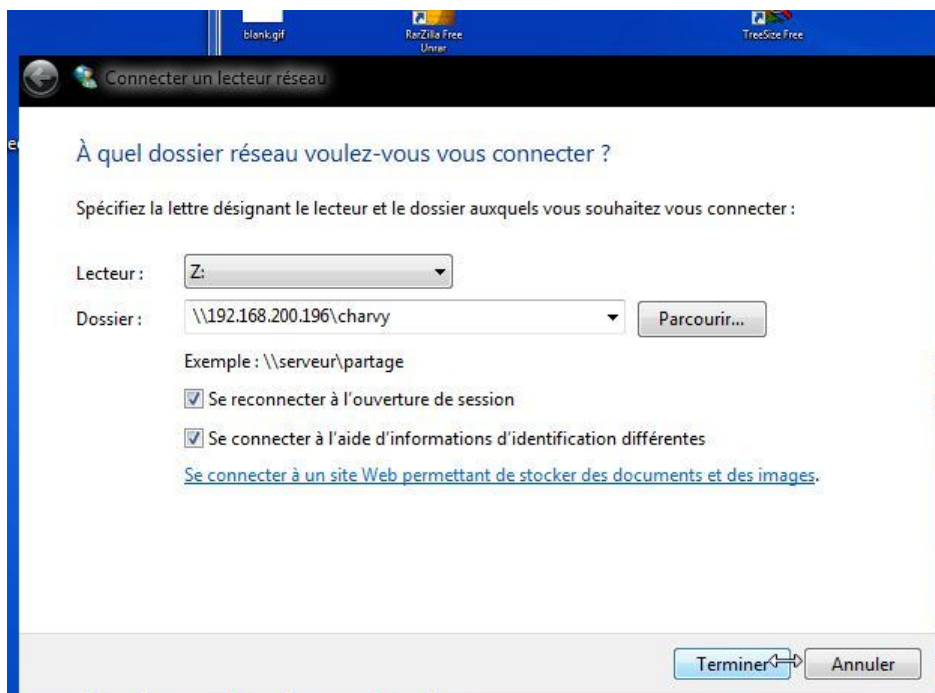
INSTALLATION DES ACCES AU SERVEUR DE STOCKAGE DU LMGE

Windows Vista / Windows Seven

Faites un clic droit sur l'icône Ordinateur du menu Windows et cliquez sur l'élément du menu déroulant Connecter un lecteur réseau :



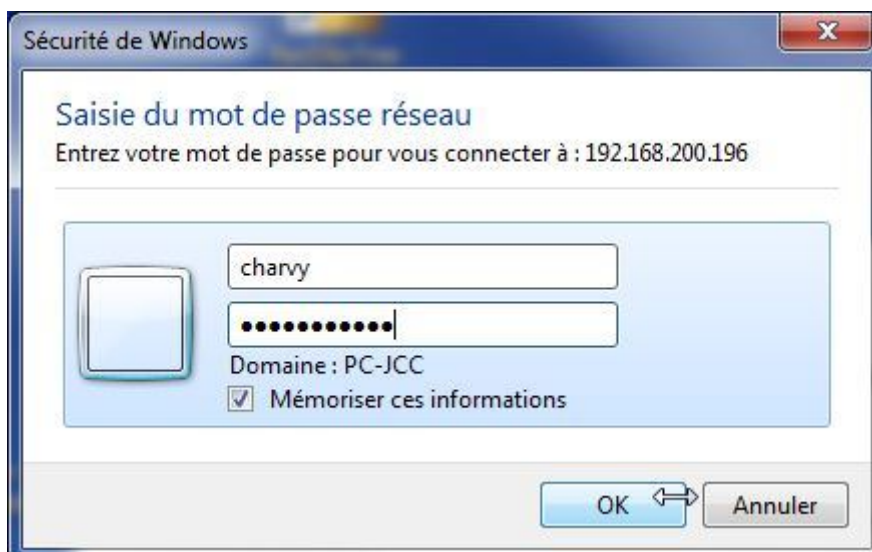
Dans la fenêtre qui s'ouvre, choisissez une lettre à affecter au volume de stockage et saisissez l'adresse qu'on vous a donnée :



Vérifiez que la case **Se reconnecter** à l'ouverture de session est bien cochée ainsi que la case **Se connecter à l'aide d'informations d'identification différentes**.

Cliquez sur le bouton **Terminer**.

Dans la fenêtre qui s'affiche, saisissez les identifiants qui vous ont été communiqués puis cochez la case **Mémoriser ces informations**.



Terminez l'installation en cliquant sur le bouton **OK**.

Vous avez maintenant à disposition un nouveau « disque ».

