

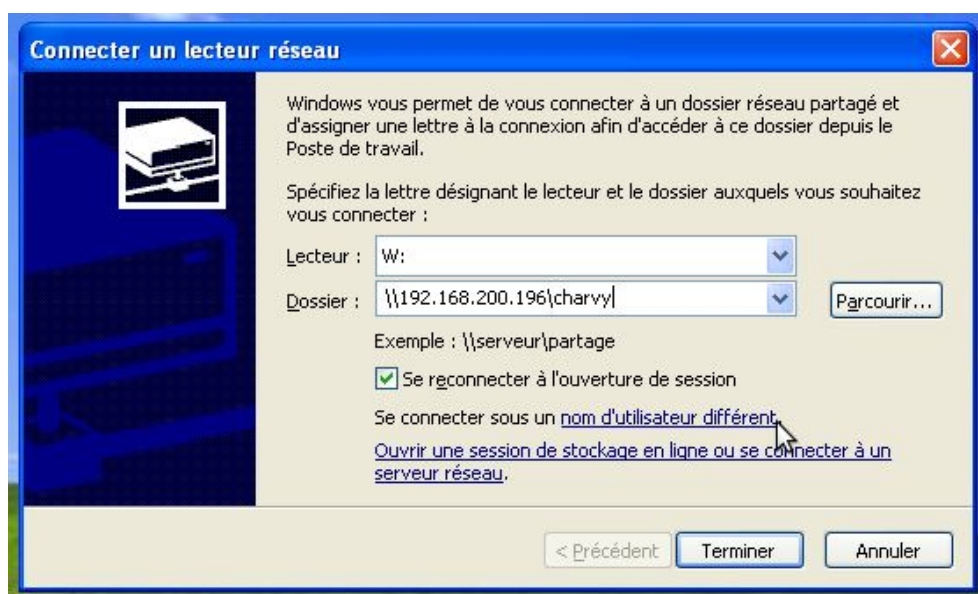
INSTALLATION DES ACCES AU SERVEUR DE STOCKAGE DU LMGE

Windows XP

Faites un clic droit sur l'icône Poste de travail et cliquez sur l'élément du menu déroulant Connecter un lecteur réseau :

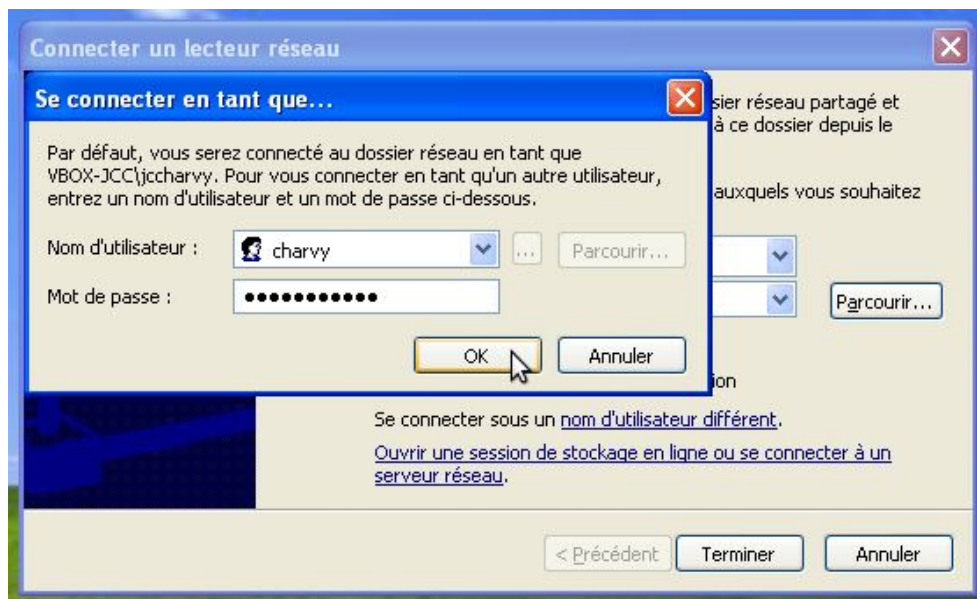


Dans la fenêtre qui s'ouvre, choisissez une lettre à affecter au volume de stockage et saisissez l'adresse qu'on vous a donnée :



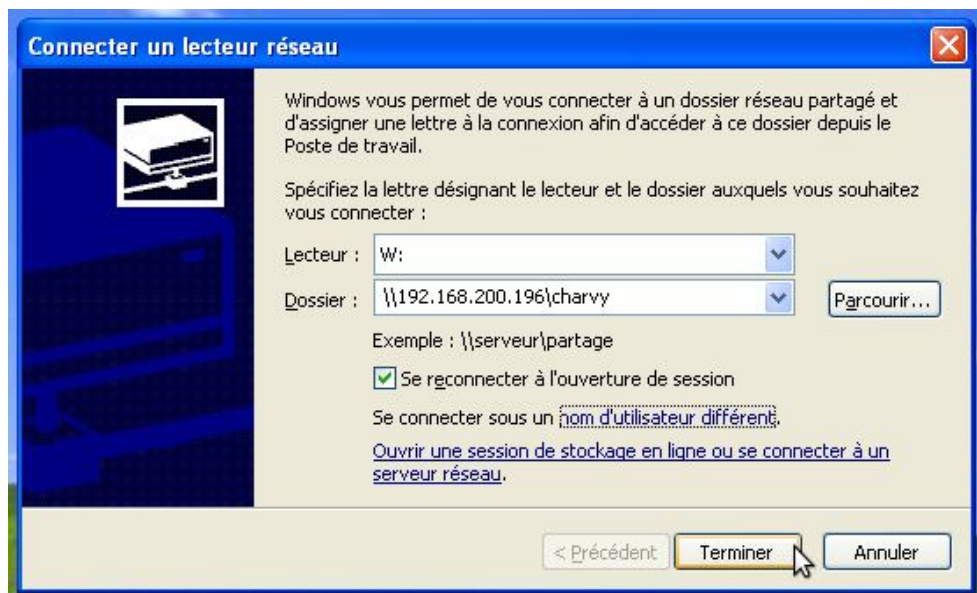
Vérifiez que la case Se reconnecter à l'ouverture de session est bien cochée.

Cliquez sur le lien **Se connecter** sous un nom d'utilisateur différent :



Saisissez les identifiants qui vous ont été communiqués puis validez en cliquant sur le bouton Ok.

Finissez l'installation en cliquant sur le bouton **Terminer**.



Vous avez maintenant à disposition un nouveau « disque ».

